







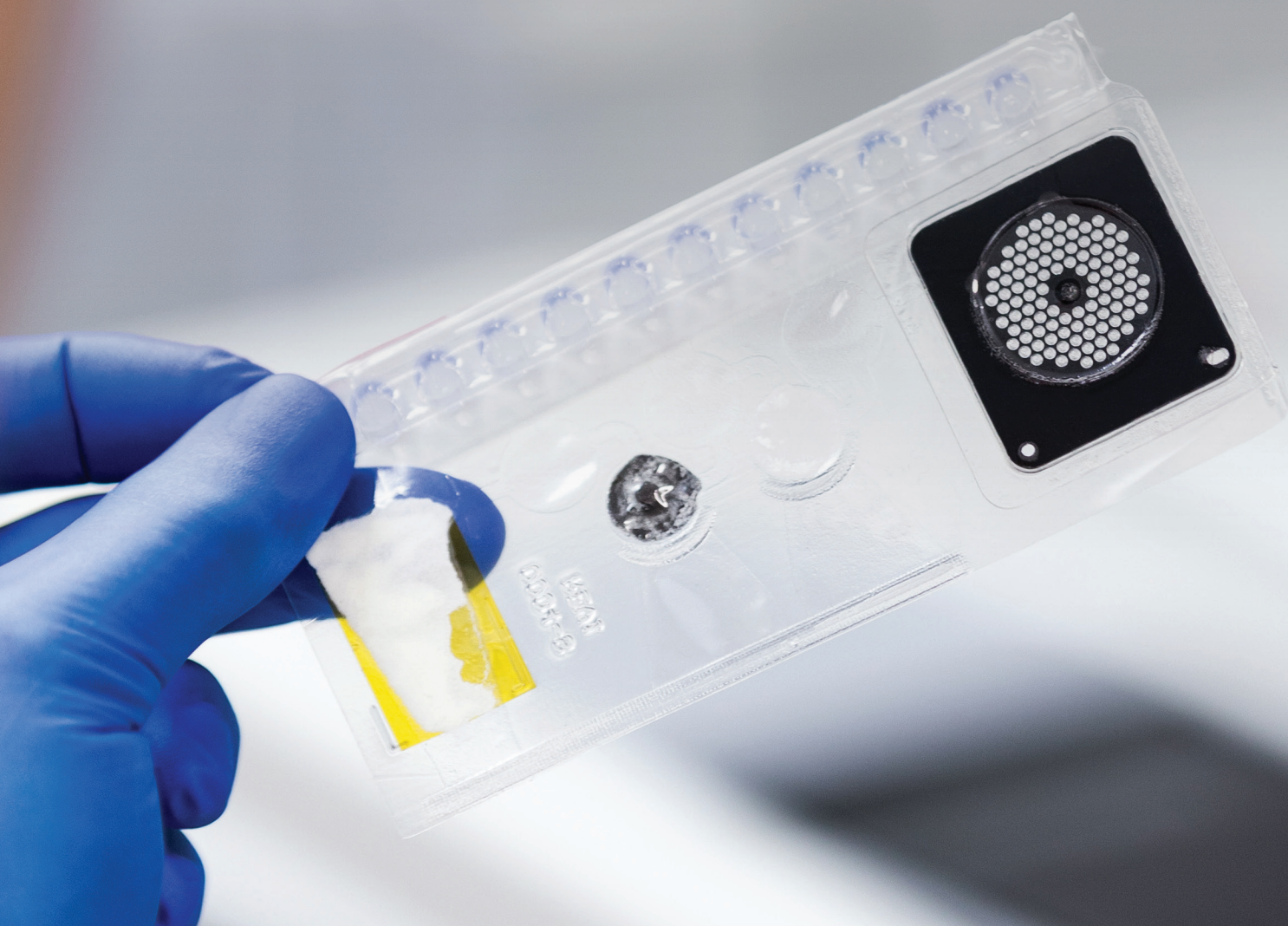
**Test syndromique : le bon choix d'emblée.**



Grâce à la gamme BioFire de  
bioMérieux, le diagnostic des  
maladies infectieuses évolue.



L'approche syndromique de BioFire  
permet aux médecins de faire  
le bon choix d'emblée.





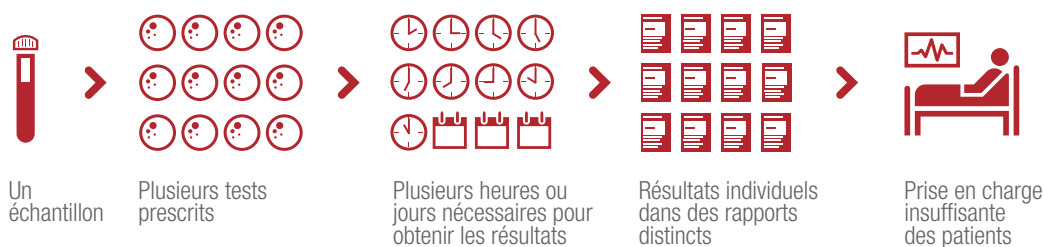
# N'ayez plus de doutes, mais des certitudes.

Un grand nombre de maladies infectieuses présentent des symptômes similaires. Le diagnostic traditionnel ciblé vise les pathogènes associés à un syndrome clinique. Cette technique étant trop restrictive, de nombreuses infections risquent de ne pas être diagnostiquées, ce qui pourrait entraîner des tests supplémentaires, contribuer à l'insatisfaction du patient et compromettre sa prise en charge.

L'approche syndromique de BioFire pour le diagnostic des maladies infectieuses permet d'identifier rapidement les pathogènes, de réduire nettement les doutes sur le diagnostic, d'accroître la satisfaction du patient, d'améliorer sa prise en charge et de rendre le monde plus sain.

Faites le bon choix d'emblée. Choisissez notre test syndromique.

## Test traditionnel



## Test syndromique







# Un moyen plus rapide vers de meilleurs résultats



## Des résultats rapides

Avec un délai de rendu des résultats d'environ une heure, le test syndromique de BioFire permet aux médecins de prendre des décisions importantes sur l'admission, l'isolement des patients, les traitements antiviraux ou antibiotiques, et sur l'algorithme diagnostique.



## Des résultats fiables

La maîtrise du test syndromique permet aux laboratoires de mieux identifier un agent pathogène chez les patients présentant des symptômes de maladie infectieuse. Chaque panel de BioFire® FilmArray® peut accroître la capacité à détecter les co-infections, et pourrait réduire la durée et les coûts d'hospitalisation.

*« FilmArray a complètement révolutionné la prise en charge de nos patients ainsi que la prévention des infections nosocomiales. Ainsi, un diagnostic rapide de Coqueluche chez un patient (grâce au BioFire® FilmArray® Respiratory Panel) nous a permis de débiter un traitement efficace ainsi qu'un isolement préventif quelques heures après son arrivée aux Urgences. Auparavant, nous aurions dû attendre le résultat 3 à 4 jours. »*

### **Dr Mitul Patel**

Microbiologiste

Birmingham Children's Hospital, UK



# L'approche syndromique simplifie le flux de travail du laboratoire.

N'importe quel technicien peut, à tout moment, lancer une analyse BioFire. Ainsi, les hôpitaux peuvent proposer la même prise en charge 24/7, et n'ont plus besoin de retarder l'analyse ou d'envoyer leurs échantillons à l'extérieur.



## Rapide

Grâce à une durée d'analyse d'une heure environ, le test syndromique permet aux laboratoires de répondre aux médecins dans un délai raisonnable en termes cliniques.

---



## Facile

L'approche syndromique de BioFire est facile, permettant à tout personnel technique de réaliser un test, dont la préparation ne prend que deux minutes. Les résultats apparaissent sur un rapport indiquant un résultat positif ou négatif pour chaque pathogène.

---



## Détection simultanée

L'approche syndromique limite les tests en série qui peuvent être frustrants et chronophages pour les laboratoires. Il renforce le contrôle qualité et les contrôles externes de qualité et limite la maintenance des instruments.







# BioFire® FilmArray® 2.0 : idéal pour les laboratoires décentralisés

## Même procédure, mêmes réactifs.

La taille compacte du BioFire 2.0 permet son utilisation dans des laboratoires cliniques de toutes dimensions. Le système est facile à manipuler, n'importe quel technicien peut l'utiliser. Le BioFire 2.0 est compatible avec tous les panels syndromiques de BioFire® FilmArray® existants, ce qui permet des résultats rapides, fiables et une détection simultanée de pathogènes.





# BioFire® FilmArray® Torch : Révolution technologique.

## La solution la plus aboutie à ce jour

BioFire Torch est la toute dernière avancée en matière de diagnostic des maladies infectieuses par PCR multiplexe. La cadence élevée du BioFire Torch en fait un système coup par coup entièrement intégré conçu pour

répondre aux besoins de chaque laboratoire en matière de tests pour les maladies infectieuses. BioFire Torch est compatible avec tous les BioFire® FilmArray® Panels existants, ce qui permet des résultats rapides, fiables et une détection simultanée de pathogènes.

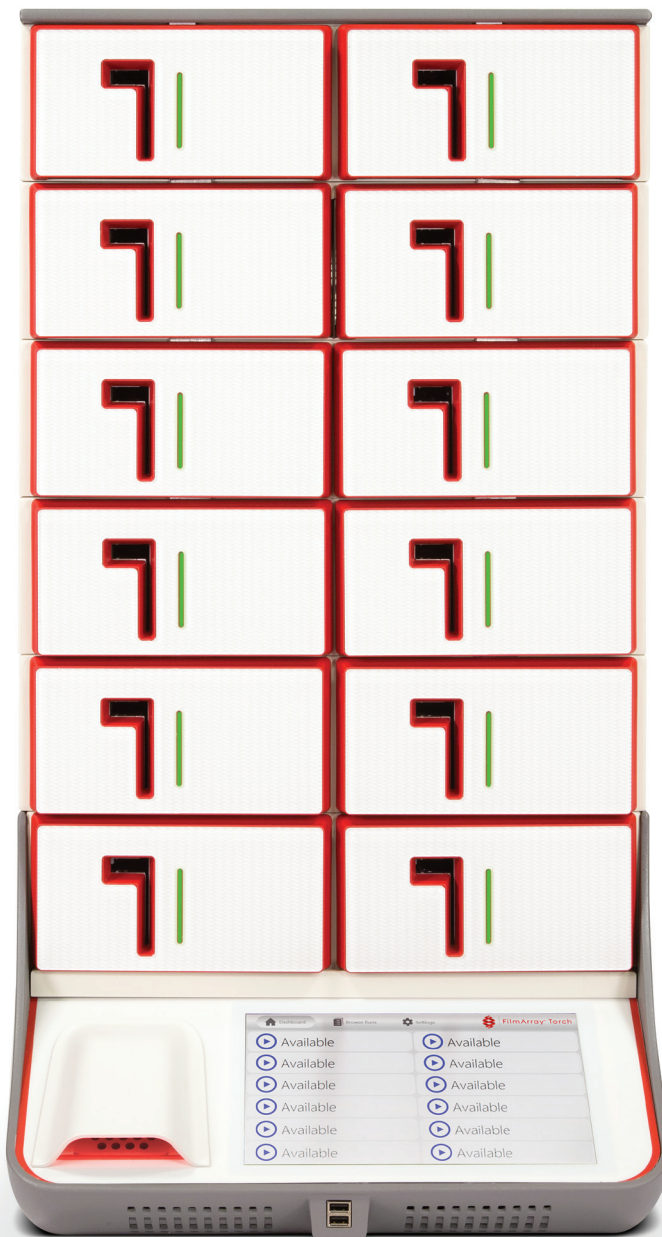
*« FilmArray a considérablement réduit le temps de rendu de résultats. Les informations obtenues permettent un traitement plus efficace et plus rapide, une meilleure prise en charge des épidémies, une surveillance épidémiologique accrue, une utilisation raisonnée des antibiotiques et enfin une réduction de la durée moyenne de séjour. »*

**Rizman Khan**

Microbiologiste  
Nobles Hospital  
Île de Man, UK



# BioFire® FilmArray® Torch



**264** ÉCHAN-TILLONS CLINIQUES PAR JOUR<sup>1</sup>

**220** ÉCHAN-TILLONS CLINIQUES PAR JOUR<sup>1</sup>

**176** ÉCHAN-TILLONS CLINIQUES PAR JOUR<sup>1</sup>

**132** ÉCHAN-TILLONS CLINIQUES PAR JOUR<sup>1</sup>

**88** ÉCHAN-TILLONS CLINIQUES PAR JOUR<sup>1</sup>

**44** ÉCHAN-TILLONS CLINIQUES PAR JOUR<sup>1</sup>

Une configuration évolutive pour une cadence personnalisée



## Intuitif

Navigation intuitive grâce à l'écran tactile et au lecteur de codes-barres intégré.



## Accessible

Productivité des tests et du laboratoire améliorée grâce au chargement des échantillons en accès coup par coup et continu.



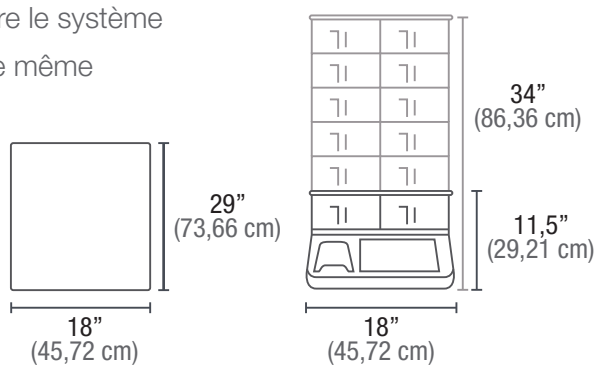
## Connectivité

Connexion au Système Informatique du Laboratoire grâce à BioFire® FilmArray® Link Technology permettant d'automatiser la gestion des données.



## Faible encombrement

Le BioFire® FilmArray® Torch offre le système à configuration évolutive avec le même encombrement.<sup>2</sup>



<sup>1</sup> Sur une journée de 24 heures.

<sup>2</sup> En comparant aux systèmes BioFire® FilmArray® existants.



# Des résultats rapides avec les panels syndromiques de BioFire.

## Une détection simultanée pour un diagnostic amélioré

La détection simultanée réduit nettement les doutes. Chaque panel BioFire® FilmArray® cible un syndrome d'une maladie infectieuse en recherchant les agents pathogènes les plus fréquents en un seul test.

Les panels BioFire autorisés par la FDA et portant le marquage CE-IVD permettent de tester les virus, bactéries, parasites, levures et gènes de résistance aux antibiotiques.



**Respiratory 2 plus Panel**



**Blood Culture Identification Panel**



**Gastrointestinal Panel**



**Meningitis/Encephalitis Panel**



**Pneumonia plus Panel**

Tous les panels ne sont pas disponibles dans tous les pays. Veuillez contacter votre représentant bioMérieux local pour obtenir les informations appropriées concernant votre pays de résidence.



BioFire® FilmArray®

# Respiratory 2 plus Panel

Type d'échantillon : écouvillon nasopharyngé (300 µL)  
Autorisé par la FDA et marqué CE-IVD

## 22 cibles en un test

Le BioFire® FilmArray® Respiratory 2 plus (RP2plus) Panel permet d'identifier les agents pathogènes viraux et bactériens les *plus* courants qui occasionnent des infections des voies respiratoires, qui peuvent présenter des symptômes similaires. Une remarquable **durée d'analyse d'environ 45 minutes** optimise l'efficacité et la cadence du BioFire® FilmArray® 2.0 et des systèmes BioFire® FilmArray® Torch, et donne *plus* rapidement des résultats aux médecins, ce qui peut favoriser un diagnostic et un traitement des patients en toute connaissance de cause. **Grâce à une sensibilité globale supérieure** sur un *plus* large spectre d'agents pathogènes, le BioFire RP2plus offre de meilleurs résultats en un temps record pour la détection des agents pathogènes respiratoires.

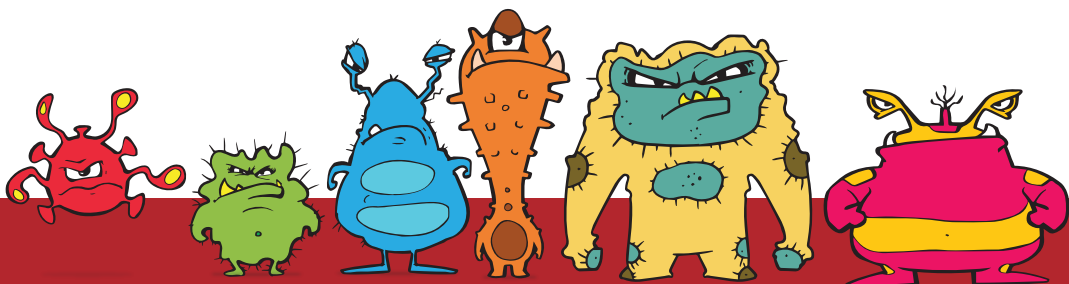
## Menu du panel

### VIRUS

Adénovirus	Virus de la grippe A H3
Coronavirus 229E	Virus de la grippe B
Coronavirus HKU1	Coronavirus du syndrome respiratoire du Moyen-Orient (MERS-CoV)
Coronavirus NL63	Virus parainfluenza 1
Coronavirus OC43	Virus parainfluenza 2
Métapneumovirus humain	Virus parainfluenza 3
Entérovirus/rhinovirus humains	Virus parainfluenza 4
Virus de la grippe A	Virus respiratoire syncytial
Virus de la grippe A H1	
Virus de la grippe A H1-2009	

### BACTÉRIES

*Bordetella parapertussis*  
*Bordetella pertussis*  
*Chlamydia (Chlamydophila) pneumoniae*  
*Mycoplasma pneumoniae*





BioFire® FilmArray®

# Blood Culture Identification Panel

Type d'échantillon : Milieu d'hémoculture positive (200 µL)

Autorisé par la FDA et marqué CE-IVD

## 27 cibles en un test

Le BioFire® FilmArray® Blood Culture Identification (BCID) Panel permet d'identifier les causes les plus courantes des infections du sang, y compris 24 agents pathogènes à Gram positif, à Gram négatif et levures, ainsi que trois gènes de résistance aux antibiotiques. L'identification rapide de la cause probable d'une septicémie peut permettre aux médecins de proposer plus rapidement un traitement anti-infectieux adapté et d'améliorer le taux de survie des patients.

## Menu du panel

### BACTÉRIES À GRAM NÉGATIF

*Acinetobacter baumannii*

*Enterobacteriaceae*

*Enterobacter cloacae* complexe

*Escherichia coli*

*Klebsiella oxytoca*

*Klebsiella pneumoniae*

*Proteus*

*Serratia marcescens*

*Haemophilus influenzae*

*Neisseria meningitidis*

*Pseudomonas aeruginosa*

### BACTÉRIES À GRAM POSITIF

*Enterococcus*

*Listeria monocytogenes*

*Staphylococcus*

*Staphylococcus aureus*

*Streptococcus*

*Streptococcus agalactiae*

*Streptococcus pneumoniae*

*Streptococcus pyogenes*

### LEVURES

*Candida albicans*

*Candida glabrata*

*Candida krusei*

*Candida parapsilosis*

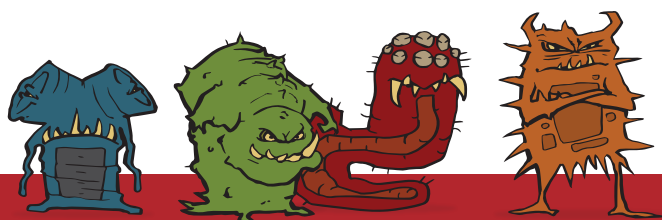
*Candida tropicalis*

### GÈNES DE RÉSISTANCE AUX ANTIBIOTIQUES

KPC — résistance aux carbapénèmes

*mecA* — Résistance à la méticilline

*vanA/B* — résistance à la vancomycine







BioFire® FilmArray®

# Gastrointestinal Panel

Type d'échantillon : selles en milieu de transport Cary Blair (200 µL)  
Autorisé par la FDA et marqué CE-IVD

## 22 cibles en un test

Le BioFire® FilmArray® Gastrointestinal (GI) Panel permet d'analyser les selles en milieu de transport Cary Blair afin d'identifier les bactéries, virus et parasites fréquemment associés à la gastro-entérite. L'identification rapide de l'agent pathogène probable peut permettre un traitement et une prise en charge du patient adaptés et peut permettre de contribuer à la réduction de la gastro-entérite infectieuse, qui peut entraîner une maladie grave ou le décès.

## Menu du panel

---

### BACTÉRIES

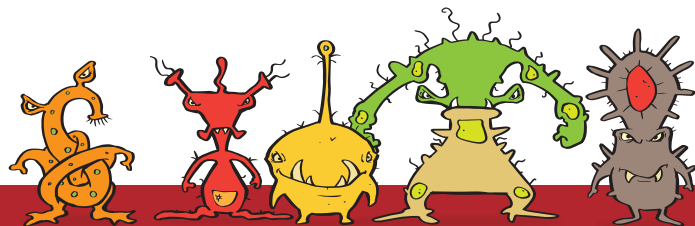
*Campylobacter (jejuni, coli, et upsaliensis)*  
*Clostridium difficile* (toxine A/B)  
*Plesiomonas shigelloides*  
*Salmonella*  
*Vibrio (parahaemolyticus, vulnificus et cholerae)*  
*Vibrio cholerae*  
*Yersinia enterocolitica*  
*E. coli/Shigella* diarrhéogènes  
*E. coli* entéroaggrégative (EAEC)  
*E. coli* entéropathogène (EPEC)  
*E. coli* entérotoxigénique (ETEC) *lt/st*  
*E. coli* producteur de shigatoxines (STEC) *stx1/stx2*  
*E. coli* O157  
*Shigella/E. coli* entéroinvasive (EIEC)

### VIRUS

Adénovirus F40/41  
Astrovirus  
Norovirus GI/GII  
Rotavirus A  
Sapovirus (I, II, IV et V)

### PARASITES

*Cryptosporidium*  
*Cyclospora cayetanensis*  
*Entamoeba histolytica*  
*Giardia lamblia*





BioFire® FilmArray®

# Meningitis/Encephalitis Panel

Type d'échantillon : liquide céphalo-rachidien (LCR) non centrifugé (200 µL)  
Autorisé par la FDA et marqué CE-IVD

## 14 cibles en un test

Le BioFire® FilmArray® Meningitis/Encephalitis (ME) Panel identifie les agents pathogènes viraux, bactériens et fongiques les plus courants provoquant des infections du système nerveux central et pouvant, dans certains cas, menacer la vie du patient. L'identification rapide de l'étiologie de ces infections potentiellement graves peut accélérer la décision quant à un traitement adapté.

## Menu du panel

---

### BACTÉRIES

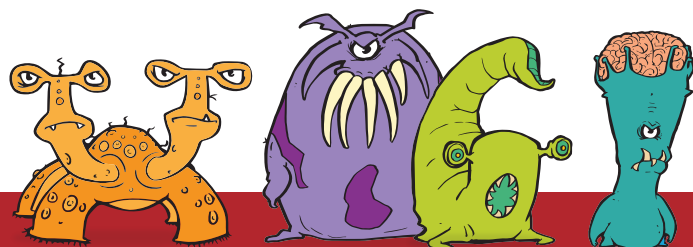
*Escherichia coli* K1  
*Haemophilus influenzae*  
*Listeria monocytogenes*  
*Neisseria meningitidis*  
*Streptococcus agalactiae*  
*Streptococcus pneumoniae*

### VIRUS

Cytomégalovirus (CMV)  
Entérovirus  
Virus Herpes simplex de type 1 (HSV-1)  
Virus Herpes simplex de type 2 (HSV-2)  
Herpèsvirus humain 6 (HHV-6)  
Paréchovirus humain  
Virus varicelle-zona (VZV)

### LEVURES

*Cryptococcus neoformans/gattii*





BioFire® FilmArray®

# Pneumonia plus Panel

Type d'échantillon : expectoration (AET compris) et LBA (mini-LBA compris)  
Autorisé par la FDA et marqué CE-IVD

## 34 cibles en un test

Le BioFire Pneumonia plus Panel permet d'identifier les agents pathogènes bactériens et viraux les plus couramment responsables de pneumonies communautaires/nosocomiales, ainsi que 7 gènes de résistance aux antibiotiques. L'identification rapide des agents en cause peut aider un professionnel de santé à choisir le meilleur traitement d'une infection des voies respiratoires inférieures.

## Menu du panel

### BACTÉRIES

#### Bactéries semi-quantitatives

*Acinetobacter calcoaceticus-baumannii* complexe  
*Enterobacter cloacae* complexe  
*Escherichia coli*  
*Haemophilus influenzae*  
*Klebsiella aerogenes*  
*Klebsiella oxytoca*  
Groupe *Klebsiella pneumoniae*  
*Moraxella catarrhalis*  
*Proteus* spp.  
*Pseudomonas aeruginosa*  
*Serratia marcescens*  
*Staphylococcus aureus*  
*Streptococcus agalactiae*  
*Streptococcus pneumoniae*  
*Streptococcus pyogenes*

### BACTÉRIES ATYPIQUES

#### Bactéries qualitatives

*Chlamydia pneumoniae*  
*Legionella pneumophila*  
*Mycoplasma pneumoniae*

### VIRUS

Adénovirus  
Coronavirus  
Métagneumovirus humain  
Entérovirus/rhinovirus humains  
Virus de la grippe A  
Coronavirus du syndrome respiratoire du Moyen-Orient (MERS-CoV)  
Virus de la grippe B  
Virus parainfluenza  
Virus respiratoire syncytial

### GÈNES DE RÉSISTANCE AUX ANTIBIOTIQUES

#### Carbapénémases

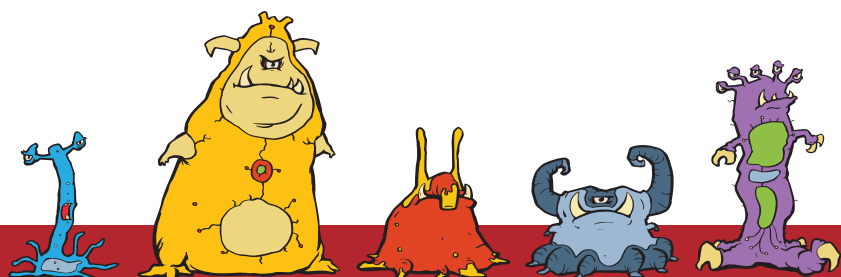
IMP  
KPC  
NDM  
OXA-48-like  
VIM

#### BLSE

CTX-M

#### Résistance à la méticilline

*mecA/C* et MREJ (MRSA)



# Tout pour le diagnostic. Tout pour le support client.

bioMérieux possède une équipe compétente dédiée au support client. Notre support client propose une assistance globale, des formations, une assistance connectivité et un dépannage des instruments. Nous nous engageons à la résolution rapide de tous les problèmes techniques.



## Support international

Pour toute assistance technique internationale pour la gamme FilmArray, veuillez contacter votre représentant bioMérieux local.

**biomerieux.com/en/customer-service**

(Communication dans la langue locale)

**biofiredx.com/support** (Communication en anglais)



## L'aide à portée de main

Nous assistons nos clients pour l'installation, la vérification, et l'intégration des systèmes BioFire® FilmArray®. Visitez nos sites

**biofiredx.com** ou **www.biomerieux.fr** pour plus d'informations.

Pour toute assistance supplémentaire, nos clients peuvent également nous adresser un courriel à **support@biofiredx.com** (Communication en anglais)




1. Click on the red View Report icon in the top right corner of the main report window.

Date	Sample ID	Pouch Type	Protocol	Lot Number	Serial Number	Pouch Result	Operator	Instrument	Status
12/2/2013 8:22:09 PM	BCD FAL5	BCD Panel v2.0	BC v2.1	136813	00830688	Pass	Daniel Goldga.	FAL2426	Completed
12/2/2013 8:37:46 PM	BCD FAL5	BCD Panel v2.0	BC v2.1	136813	00811041	Pass	Daniel Goldga.	FAL2424	Completed
12/2/2013 8:41:43 PM	BCD FAL5	BCD Panel v2.0	BC v2.1	136813	00811092	Pass	Daniel Goldga.	FAL2408	Completed
12/2/2013 8:52:35 PM	BCD FAL5	BCD Panel v2.0	BC v2.1	136813	00821303	Pass	Daniel Goldga.	FAL2411	Completed
12/2/2013 7:40:31 PM	RP FAL5	Respiratory Pa.	NPS v2.0	142013	00948375	Pass	Daniel Goldga.	FAL2007	Completed
12/2/2013 7:40:31 PM	RP FAL5	Respiratory Pa.	NPS v2.0	142013	00948420	Pass	Daniel Goldga.	FAL1176	Completed
12/2/2013 7:40:31 PM	RP FAL5	Respiratory Pa.	NPS v2.0	142013	00948363	Pass	Daniel Goldga.	FAL2427	Completed
12/2/2013 7:40:31 PM	RP FAL5	Respiratory Pa.	NPS v2.0	142013	00948368	Pass	Daniel Goldga.	FAL1171	Completed
12/2/2013 5:53:47 PM	RP FAL5	Respiratory Pa.	NPS v2.0	142013	00948403	Pass	Daniel Goldga.	FAL1177	Completed
12/2/2013 5:53:47 PM	RP FAL5	Respiratory Pa.	NPS v2.0	142013	00948440	Pass	Daniel Goldga.	FAL1238	Completed
12/2/2013 5:52:56 PM	RP FAL5	Respiratory Pa.	NPS v2.0	142013	00948402	Pass	Daniel Goldga.	FAL1236	Completed
12/2/2013 5:52:56 PM	RP FAL5	Respiratory Pa.	NPS v2.0	142013	00948437	Pass	Daniel Goldga.	FAL1159	Completed
12/2/2013 5:52:56 PM	RP FAL5	Respiratory Pa.	NPS v2.0	142013	00948395	Pass	Daniel Goldga.	FAL1178	Completed
12/2/2013 5:56:02 PM	RP FAL5	Respiratory Pa.	NPS v2.0	142013	00948389	Pass	Daniel Goldga.	FAL1087	Completed
12/2/2013 5:58:44 PM	RP FAL5	Respiratory Pa.	NPS v2.0	142013	00948387	Pass	Daniel Goldga.	FAL1145	Completed
12/2/2013 5:42:38 PM	56804	Smoke v1.0	NoData	13564	85643	Fail	Amber Boehm.	453N	Completed
12/20/2013 3:25:44 PM	17962	Smoke v1.0	ProtocolRM	46952	32645	Fail	Amber Boehm.	453N	Completed
12/20/2013 3:53:39 PM	17962	Smoke v1.0	NoData	12345	35791	Fail	Amber Boehm.	453N	Completed
11/28/2013 5:02:32 PM	BCD FAL5	BCD Panel v2.0	BC v2.1	136313	008215109	Pass	Daniel Goldga.	FAL2022	Completed
11/28/2013 5:05:50 PM	BCD FAL5	BCD Panel v2.0	BC v2.1	136313	008210079	Pass	Daniel Goldga.	FAL2141	Completed
11/28/2013 4:58:47 PM	BCD FAL5	BCD Panel v2.0	BC v2.1	136313	00825063	Pass	Daniel Goldga.	FAL2007	Completed
11/28/2013 10:56:13 AM	RP FAL5	Respiratory Pa.	NPS v2.0	136313	00825060	Pass	Erik Hujhnh lah	FAL1173	Completed
12/2/2013 4:02:05 PM	BCD FAL5	BCD Panel v2.0	BC v2.1	136313	00825072	Pass	Erik Hujhnh lah	FAL1130	Completed

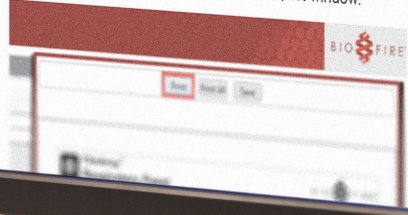
Search Results: 100 Runs Found

2. Click on the red View Report icon in the top right corner of the main report window.

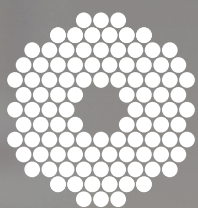


3. Click on the red View Report icon in the top right corner of the main report window.

4. Click on the red View Report tab to open the View Report window.







## À propos de BioFire Diagnostics

bioMérieux établit les standards de référence du diagnostic moléculaire par l'approche syndromique de BioFire. Nos solutions innovantes et simples aident les professionnels de santé à mieux détecter et identifier les agents infectieux, permettant une prise en charge plus rapide et plus efficace.







L'achat de ce produit comprend une licence limitée, non transférable sous revendications particulières d'un ou plusieurs brevets américains répertoriés sur le site web de BioFire Diagnostics (<http://bioiredx.com.Ledalnotices/>) et appartenant à BioFire et à la fondation pour la recherche de l'université de l'Utah. BIOMERIEUX, le logo bleu, le logo BioFire, et FilmArray sont des marques utilisées, déposées et/ou enregistrées appartenant à BioFire ou à l'une de ses filiales, ou à l'une de ses sociétés. Tout autre nom ou marque déposée est la propriété de son propriétaire respectif. Aucune partie de ce document ne peut être reproduite ou transmise, sous quelque forme ou par quelque moyen que ce soit, électronique ou mécanique, et pour quelque fin que ce soit, sans l'autorisation écrite expresse de bioMérieux/BioFire Diagnostics. Lire attentivement les instructions figurant sur l'étiquetage et/ou la notice d'utilisation des produits.

**bioMérieux S.A.**  
69280 Marcy l'Etoile  
**France**  
**Tél :** +33 (0) 4 78 87 20 00  
**Fax :** +33 (0) 4 78 87 20 90

[www.biomerieux.fr](http://www.biomerieux.fr)

Fabriqué par :  
**BioFire Diagnostics, LLC**  
515 Colorow Drive, Salt Lake City,  
UT 84108, **USA**  
BioFire est une filiale détenue  
à 100 % par bioMérieux.

[www.biofiredx.com](http://www.biofiredx.com)