

Sans fil. Numérique. Abordable.

SOLUTIONS D'IMAGERIE INTELLIGENTES

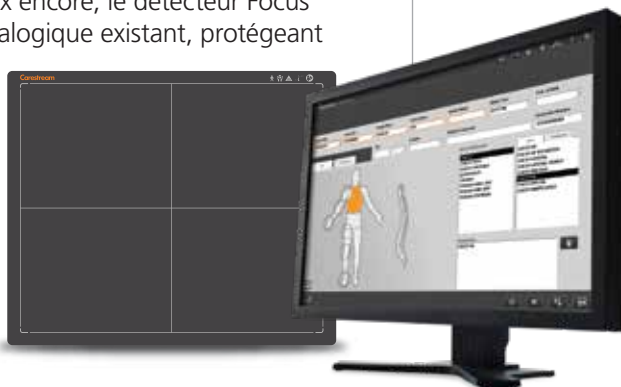
Solution économique pour passer à l'imagerie DR.

L'adoption de la radiographie numérique complète est un moyen formidable d'accélérer votre processus de travail, d'accroître votre productivité et de prendre en charge des soins de qualité supérieure. Ceci dit, si vous êtes un hôpital ou une clinique de petite taille, ou encore un cabinet privé souhaitant acquérir l'imagerie en interne, le coût de la mise à niveau peut constituer un véritable obstacle.

C'est pourquoi, Carestream a lancé son détecteur ultra économique CARESTREAM Focus 35C, optimisé par le logiciel avancé Image Suite. Il offre une excellente productivité tout en fonctionnant sans fil, et une qualité d'image que seule la technologie DR peut assurer. Mieux encore, le détecteur Focus s'insère directement dans votre équipement analogique existant, protégeant ainsi votre investissement actuel.

Avantages en un coup d'œil

- Un moyen abordable de passer à l'imagerie numérique complète.
- L'excellente qualité d'image offerte par la radiologie numérique (DR) améliore la fiabilité du diagnostic.
- La conception sans fil améliore le processus de travail.
- Le logiciel Image Suite V4 a été développé spécifiquement pour améliorer le processus de travail dans les petites installations.



Dites adieu aux inconvénients de l'imagerie analogique.

La radiographie par clichés et la radiographie assistée par ordinateur sont deux modalités d'imagerie fiables. Néanmoins, les nombreuses étapes du traitement par clichés peuvent vraiment vous ralentir. De plus, un cliché revient à utiliser des substances chimiques nocives et nauséabondes, dans une chambre noire et avec l'achat continu de consommables. L'imagerie CR ne nécessite aucun consommable. En revanche, elle exige systématiquement une étape supplémentaire de scannage et de numérisation pour chaque image capturée, ce qui ralentit votre processus de travail.

Le détecteur Focus, équipé du logiciel Image Suite V4, peut dépasser tous ces problèmes du passé. C'est le moyen idéal pour exploiter la puissance du numérique. Qui plus est, son prix est abordable, même pour les cabinets privés et les cabinets spécialisés, notamment en orthopédie, chiropratique et médecine vétérinaire. Autres avantages du détecteur Focus :

- Scintillateur à l'iodure de césium, de 35 x 43 cm, pour les applications à faible dose ;
- Conception sans fil pour minimiser davantage les risques d'infection et les risques de chute des câbles ;
- Mode Détection de faisceau pour vous affranchir d'une connexion par câble au générateur, réduisant ainsi les problèmes liés au service d'assistance du fabricant de l'équipement d'origine. La capture d'images démarre automatiquement lorsque le détecteur identifie l'exposition aux rayons X.

Puissance du détecteur : Logiciel Image Suite.

La plateforme logicielle Image Suite associe un traitement d'image avancé et des fonctionnalités fiables pour optimiser l'efficacité des petites installations. Le logiciel Image Suite :

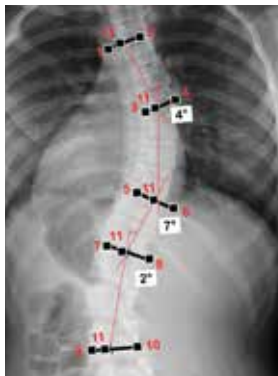
- fournit une interface utilisateur simplifiée et intuitive ;
- prend en charge un processus de travail automatisé avec des protocoles uniformes ;
- la plateforme Windows 10 offre une cybersécurité accrue ;
- offre un module Mini-PACS en option avec un large jeu d'outils, permettant une gestion et une analyse exceptionnelles des images ;
- effectue des sauvegardes sur des CD et des clés USB pour assurer un stockage hors ligne fiable ;
- offre une option de visualisation sur tablette* pour l'examen des images avec les patients afin de mieux expliquer le diagnostic.

Outils de mesure et de lecture avancés du logiciel Image Suite.

Angle de rotation absolu



Angle de Cobb étendu



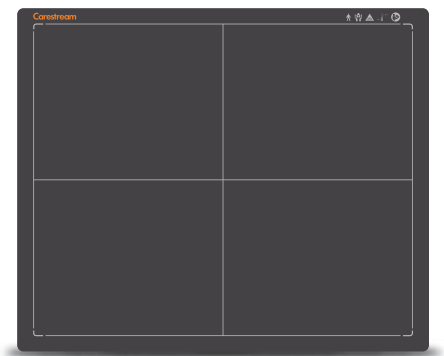
Mesure depuis une ligne horizontale



* Le logiciel Tablet-Viewer est une option payante et nécessite une licence distincte.

Spécifications du détecteur Focus 35C :

Taille	35 x 43 cm
Poids	3,36 kg
Pas des pixels	150 um
Norme IPX	IPX1
Autonomie de la batterie	5 heures
Résolution spatiale	3,3 lp/mm



"Rx only"

© Carestream Health, Inc., 2019. CARESTREAM est une marque commerciale de Carestream Health. CAT 2000 268 10/19

carestream.com



Carestream